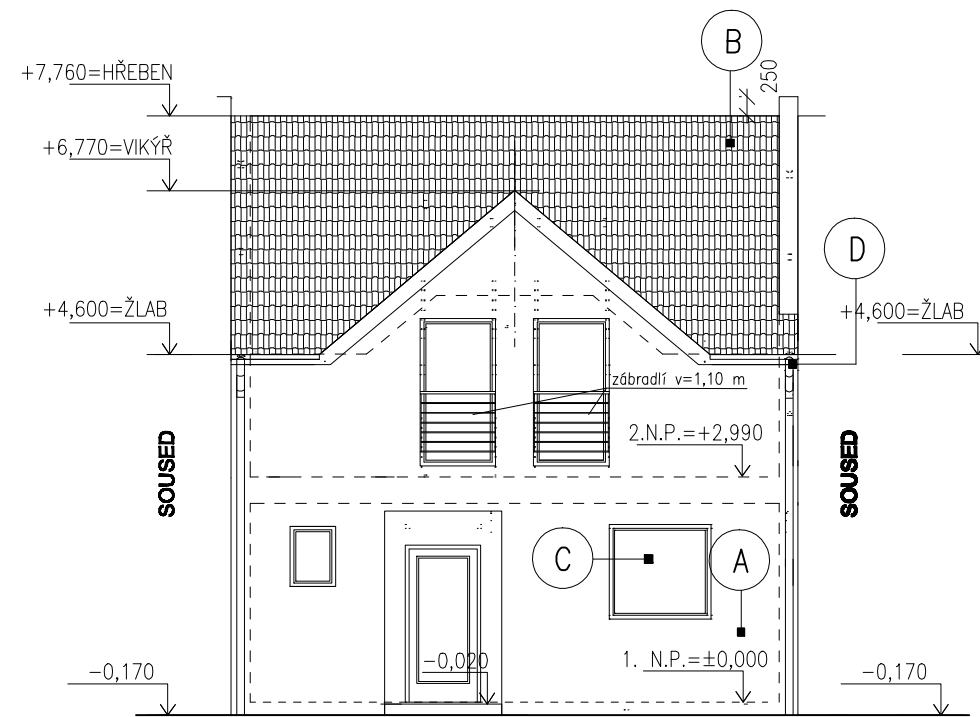
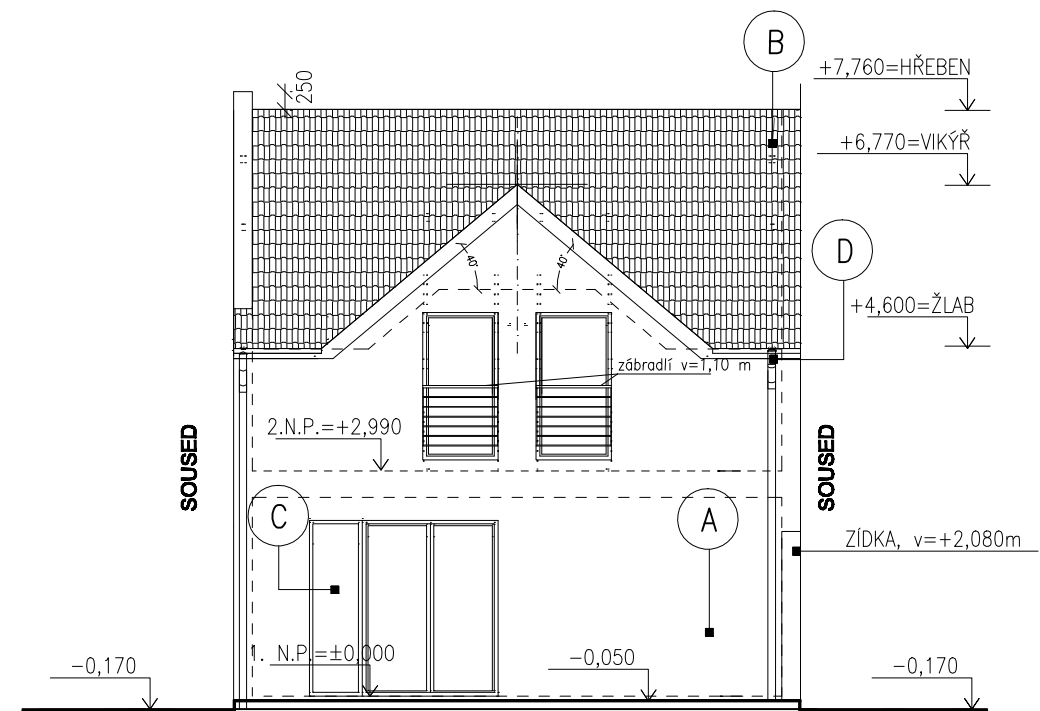


POHLED Z ULICE – ZÁPADNÍ



POHLED ZE ZAHRADY – JIŽNÍ



LEGENDA ÚPRAV

- A** AKRYLÁTOVÁ STRUKTURÁLNÍ OMÍTKA
- B** KRYTINA PÁLENÁ, ENGOBA HNĚDÁ
- C** PLASTOVÁ OKNA BÍLÁ
- D** KLEMPÍŘSKÉ ZINCOVÉ VÝROBKY OPLECHOVÁNÍ, ŽLABŮ a pod.

±0,000= PODLAHA 1. NP

VEDOUCÍ PROJEKTANT: Ing. Libor Jirsík		<i>Jirsík</i>	
ZODPOVĚDNÝ PROJEKTANT: Ing. Libor Jirsík			
INVESTOR: HASAN&SONS s.r.o., U KAMÝKU 1001/6, 142 00 PRAHA		DATUM:	08/2015
NOVOSTAVBA RODINNÉHO DOMU RD 9, na par.č. 619/756, 619/822 kat. ú. HOLASICE		STUPEŇ:	S.ohl.
		ZAK. ČÍSLO:	
		FORMÁT:	
		ARCH. ČÍSLO:	
POHLEDY		MĚŘITKO: 1:100	VÝKR.ČÍSLO: D.1.7